

UNIWERSALNE KOTŁY GRZEWCZE seria TRADYCJA i TRADYCJA-S

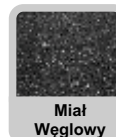
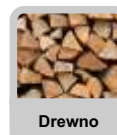
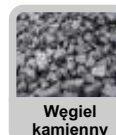
Są niskotemperaturowymi kotłami wodnymi o nowoczesnej stalowej konstrukcji spawanej, przystosowane do wysokoefektywnego spalania węgla kamiennego sortymentu orzech II TRADYCJA- S - z mikroprocesorowym regulatorem spalania, sterującym pracą wentylatora, pompą c.o. i CWU.

TRADYCJA - z regulacją procesu spalania poprzez termostatyczny regulator mocy (zwany miarkownikiem ciągu) umożliwiającą tradycyjny sposób palenia w kotle - (opcjonalnie)

Najważniejsze informacje o kotłach Tradycja:

- wysoka sprawność cieplna 78%
- 5 lat gwarancji
- wymiennik kotła wykonany ze stali gr. 6mm
- stały ruszt wodny
- duże otwory zasypowe
- łatwa obsługa i czyszczenie kotła
- stałopalność do 12 godzin
- sterowanie pompami c.o i c.w.u (Tradycja S)
- miarkownik ciągu (Tradycja)

Paliwa



Dostępność mocy od 8 kW do 560

TYPOSZEREG KOTŁÓW ŻAR TRADYCJA I TRADYCJA - S

Moc kotła [kW]	Powierzchnia ogrzewana [m ²]	Ciśnienie robocze	Sprawność cieplna	Max. temp robocza	Min. temp. powrotu	Masa kotła [kg]	Wymiary					
							Szerokość [mm]	Wysokość [mm]	Głębokość [mm]	Średnica czopucha [mm]	Wys. do czopucha [mm]	Średnica króćców
8 - 12	60 - 110	2 bar	78 %	90°C	50°C	141	440	880	650	150	640	1 "
12 - 16	110 - 150					152	440	880	730	150	640	1 "
12 - 16 ster.	110 - 150					155	440	930	730	150	640	1 "
16 - 20	150 - 190					168	440	1100	730	150	850	1 "
16 - 20 ster.	150 - 190					171	440	1145	730	150	850	1 "
20 - 24	190 - 230					228	530	1210	730	150	970	1 "
20 - 24 ster.	190 - 230					231	530	1260	730	150	970	1 "
24 - 34	230 - 280					280	570	1310	780	180	1160	1 1/2"
24 - 34 ster.	230 - 280					284	570	1360	780	180	1060	1 1/2"