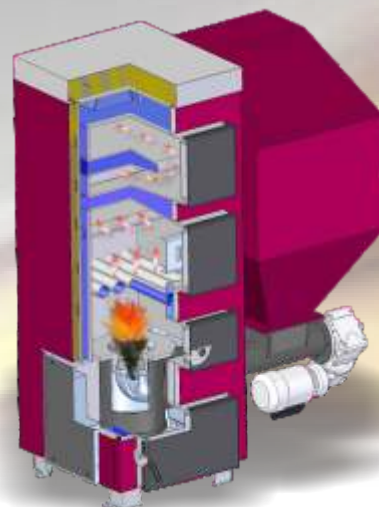




Stały ruszt wodny



Wielopaliwowy żeliwny palnik



Wygoda R- to kocioł serii ŻAR wyposażony w automatyczny system dozowania paliwa ; żeliwny palnik oraz ślimak (zakończony przeciw zwojem) pozwalają na spalanie wielu paliw tj: eko groszek, miał węglowy oraz gorszej jakości paliwa. Dodatkowo kocioł posiada drugie palenisko – stały ruszt wodny , na którym możemy spalać drewno bądź węgiel typu orzech.

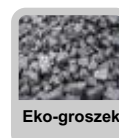
Kotły przystosowane są do pracy w otwartych systemach centralnego ogrzewania. Całym procesem spalania steruje mikroprocesorowy regulator temperatury, który pozwala również na sterowanie pompami c. i c.w.u.

Obsługa kotłów ogranicza się do uzupełniania paliwa w zasobniku, usuwania popiołu z popielnika oraz okresowego czyszczenia kanałów wymiennika konwekcyjnego z sadzy.

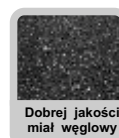
Najważniejsze informacje Żar Wygoda:

- wysoka sprawność cieplna 85%
- 5 lat gwarancji
- wymiennik kotła wykonany z blachy gr.6 mm
- prosta obsługa i czyszczenie kotła
- wielopaliwowy palnik żeliwny
- ślimak żeliwny zakończony przeciw zwojem
- dodatkowe palenisko (stały ruszt wodny)
- duże otwory zasypowe i wyczystne
- pełna automatyczna praca kotła
- sterowanie pompami c.o i c.w.u
- zabezpieczenia kotła(czujnik ślimaka, termik, zawleczka podajnika)

Paliwa

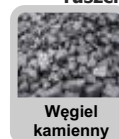


Eko-groszek

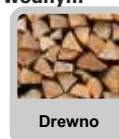


Dobrej jakości miał węglowy

Okresowo na stałym ruszcie wodnym



Węgiel kamienny



Drewno

TYPOSZEREG KOTŁÓW ŻAR WYGODA - R

Moc kotła [kW]	Powierzchnia ogrzewana [m ²]	Ciśnienie robocze	Sprawność cieplna	Max. temp robocza	Min. temp. powrotu	Masa kotła [kg]	Wymiary					
							Szerokość [mm]	Wysokość [mm]	Głębokość [mm]	Średnica czopucha [mm]	Wys. do czopucha [mm]	Średnica króćców
16	do 150	2 bar	85%	90°C	50°C	330	1150	1400	800	160	1140	1 1/2''
19	130 - 200					340	1150	1540	800	160	1260	1 1/2''
25	160 - 230					355	1150	1635	890	160	1350	1 1/2''
40	240 - 350					450	1240	1740	880	180	1350	1 1/2''
50	360 - 450					480	1240	1740	930	180	1370	1 1/2''